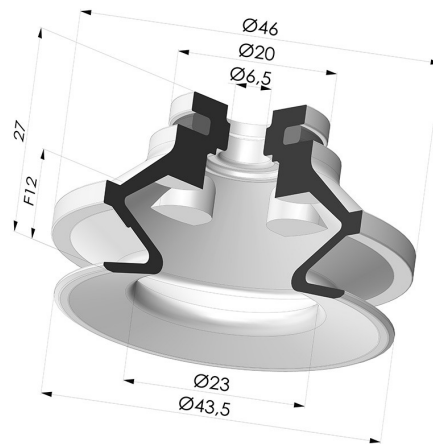


INFORMAZIONI TECNICHE

Altezza (in mm) : 27
Categoria : A soffietti
Corsa : 12 mm
Diametro del collo interno : 6.5
Diametro labbro : 40 mm
Forma : 1,5 soffietti
Forza orizzontale : 57 N
Forza verticale : 28.5 N
Gamma : Ventosa
Numero di soffietti : 1,5 soffietti
Serie : 91

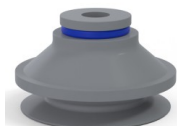


Varianti:



Riferimento variante:
91 40NI A

- Colore: Nero
- Durezza Shore: SH50
- Materiale: Nitrile



Riferimento variante:
91 40NR A

- Colore: Grigio
- Durezza Shore: SH50
- Materiale: Gomma naturale



Riferimento variante:
91 40SL A

- Colore: Rosso Certificato alimentare CE
- Durezza Shore: SH 60
- Materiale: Silicone



Riferimento variante:
91 40SLT A

- Colore: Trasparente Certificato alimentare CE
- Durezza Shore: SH 60
- Materiale: Silicone



Riferimento variante:
91 40MNT A

- Colore: Bordeaux
- Durezza Shore: SH 60
- Materiale: Antialone





Riferimento variante:
91 40TPU A





- Colore: Trasparente
- Durezza Shore: SH70
- Materiale: Termoplastica

Guida ai materiali:

	Materiale	Codice	Resistenza temperatura (°C)	Flessibilità	Resistenza abrasione	Resistenza UV/Intemperie	Resistenza oli	Compatibilità alimentare	Test di migrazione
	Nitrile Nero	NI	-10/+80	✓	✓	✗	✓✓	✗	✗
	Gomma naturale Grigio	NR	-20/+70	✓✓✓	✓✓	✗✗	✗✗	✗	✗
	Silicone Rosso Certificato alimentare CE	SL	-60/+250	✓✓✓	✗	✓✓✓	✗	FDA ☞☞☞	A, B, D2
	Silicone Trasparente Certificato alimentare CE	SLT	-60/+250	✓✓✓	✗	✓✓✓	✗	FDA ☞☞☞	✗

	Antialone Bordeaux	MNT	-20/+160	✓	✓	✓✓✓	✓✓✓	✗	✗
	Termoplastica Trasparente	TPU	-20/+80	✓	✓✓✓	✓	✓✓	✗	✗

Le richieste di certificati FDA e/o CE devono essere effettuate OBBLIGATORIAMENTE al momento dell'ordine. Una richiesta successiva comporterà costi aggiuntivi. Per soddisfare le aspettative dei nostri clienti industriali, NOVACOM dispone della più ampia gamma di materiali elastomerici o termoplastici. Possiamo inoltre sviluppare nuovi materiali secondo un capitolato tecnico preciso, al fine di risolvere applicazioni specifiche per i nostri clienti.

 Eccellente |
  Buona |
  Media |
  Bassa |
  Non raccomandato
 *È possibile richiedere un certificato FDA e/o CE su diverse referenze al momento dell'ordine; contattateci.
 ** Certificazione per contatto alimentare: (CE) 1935/2004 - (FDA) 21 CFR 177.2600
 *** Certificazione per contatto alimentare: (CE) 10/2011 - (FDA) 21 CFR

Prodotti correlati:



Ventosa 1.5 Soffiotti Serie 91 Ø 40MM
Riferimento prodotto: 91 40-- 18



Ventosa 1.5 Soffiotti Serie 91 Ø 40MM
Riferimento prodotto: 91 40-- 14D-2



Ventosa 1.5 Soffiotti Serie 91 Ø 40MM
Riferimento prodotto: 91 40-- 14D-2-F



Ventosa 1.5 Soffiotti Serie 91 Ø 40MM
Riferimento prodotto: 91 40-- 14D-2-GIC



Ventosa 1.5 Soffiotti Serie 91 Ø 40MM
Riferimento prodotto: 91 40-- 18D-2



Ventosa 1.5 Soffiotti Serie 91 Ø 40MM
Riferimento prodotto: 91 40-- 18D-2-F



Ventosa 1.5 Soffiotti Serie 91 Ø 40MM
Riferimento prodotto: 91 40-- 18D-2-GIC



Ventosa 1.5 Soffiotti Serie 91 Ø 40MM
Riferimento prodotto: 91 40-- 18D-3-BD



Ventosa 1.5 Soffiotti Serie 91 Ø 40MM
Riferimento prodotto: 91 40-- 38D-2



Ventosa 1.5 Soffiotti Serie 91 Ø 40MM
Riferimento prodotto: 91 40-- 38D-2-F



Ventosa 1.5 Soffiotti Serie 91 Ø 40MM
Riferimento prodotto: 91 40-- 38D-2-GIC