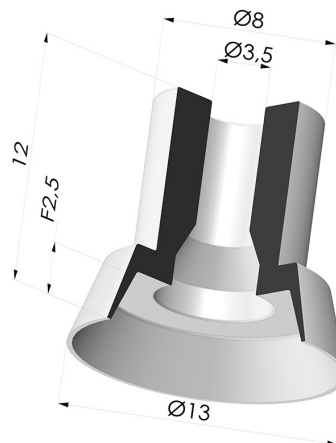


**INFORMAZIONI TECNICHE**

<b>Altezza (in mm) :</b>	11
<b>Categoria :</b>	Piatte
<b>Corsa :</b>	2.5 mm
<b>Diametro alto :</b>	3.5 mm
<b>Diametro del collo interno :</b>	3.5 mm
<b>Diametro labbro :</b>	13 mm
<b>Forma :</b>	Piatta
<b>Forza orizzontale :</b>	6 N
<b>Forza verticale :</b>	3 N
<b>Gamma :</b>	Ventosa
<b>Numero di soffietti :</b>	0.5 soffietto
<b>Serie :</b>	7



**Varianti:**



Riferimento variante:

**71A 13CN A**

- Colore: Marrone Certificato alimentare CE
  - Durezza Shore: SH35
  - Materiale: Gomma naturale

**Guida ai materiali:**

	Materiale	Codice	Resistenza temperatura (°C)	Flessibilità	Resistenza abrasione	Resistenza UV/Intemperie	Resistenza oli	Compatibilità alimentare	Test di migrazione
	Gomma naturale Marrone Certificato alimentare CE	CN	-20/+70	✓✓✓	✓✓	✗✗	✗✗	FDA **	✗

✓✓✓ Eccellente | ✓✓ Buona | ✓ Media | ✗ Bassa | ✗✗ Non raccomandato

\*È possibile richiedere un certificato FDA e/o CE su diverse referenze al momento dell'ordine; contattateci.

\*\* Certificazione per contatto alimentare: (CE) 1935/2004 - (FDA) 21 CFR 177.2600

\*\*\* Certificazione per contatto alimentare: (CE) 10/2011 - (FDA) 21 CFR

Le richieste di certificati FDA e/o CE devono essere effettuate OBBLIGATORIAMENTE al momento dell'ordine. Una richiesta successiva comporterà costi aggiuntivi. Per soddisfare le aspettative dei nostri clienti industriali, NOVACOM dispone della più ampia gamma di materiali elastomerici o termoplastici. Possiamo inoltre sviluppare nuovi materiali secondo un capitolato tecnico preciso, al fine di risolvere applicazioni specifiche per i nostri clienti.

**Prodotti correlati:**



**Inserto a resca Maschio M5**

Riferimento prodotto: M5C8L13