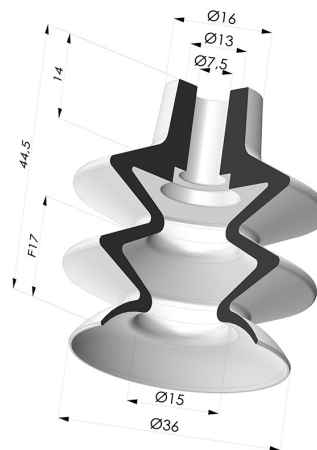
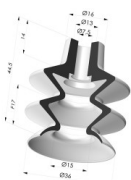


INFORMAZIONI TECNICHE

Altezza (in mm) :	44.5
Categoria :	A soffiatti
Corsa :	17 mm
Diametro del collo interno :	7.5 mm
Diametro labbro :	36 mm
Forma :	2,5 soffiatti
Forza orizzontale :	45.2 N
Forza verticale :	22.6 N
Gamma :	Ventosa
Massa :	18.2 g
Numero di soffiatti :	2,5 soffiatti
Serie :	2
Volume :	12.05 cm ³



Varianti:



Riferimento variante:

2 36CN A

- Colore: Marrone Certificato alimentare CE
- Durezza Shore: SH35
- Materiale: Gomma naturale



Riferimento variante:

2 36PU A

- Colore: Blu
- Durezza Shore: SH 60
- Materiale: Poliuretano



Riferimento variante:

2 36SLV A

- Colore: Verde Certificato alimentare CE
- Durezza Shore: SH 60
- Materiale: Silicone



Riferimento variante:

2 36NI A

- Colore: Nero
- Durezza Shore: SH50
- Materiale: Nitrile

Guida ai materiali:

	Materiale	Codice	Resistenza temperatura (°C)	Flessibilità	Resistenza abrasione	Resistenza UV/Intemperie	Resistenza oli	Compatibilità alimentare	Test di migrazione
	Gomma naturale Marrone Certificato alimentare CE	CN	-20/+70	✓✓✓	✓✓	✗✗	✗✗	FDA **	✗
	Poliuretano Blu	PU	-20/+80	✓	✓✓✓	✓✓	✓✓	✗	✗
	Silicone Verde Certificato alimentare CE	SLV	-60/+250	✓✓✓	✗	✓✓✓	✗	FDA ☞**	✗
	Nitrile Nero	NI	-10/+80	✓	✓	✗	✓✓	✗	✗

Le richieste di certificati FDA e/o CE devono essere effettuate OBBLIGATORIAMENTE al momento dell'ordine. Una richiesta successiva comporterà costi aggiuntivi. Per soddisfare le aspettative dei nostri clienti industriali, NOVACOM dispone della più ampia gamma di materiali elastomerici o termoplastici. Possiamo inoltre sviluppare nuovi materiali secondo un capitolato tecnico preciso, al fine di risolvere applicazioni specifiche per i nostri clienti.



Eccellente |



Buona |



Media |



Bassa |



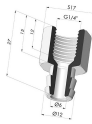
Non raccomandato

*È possibile richiedere un certificato FDA e/o CE su diverse referenze al momento dell'ordine; contattateci.

** Certificazione per contatto alimentare: (CE) 1935/2004 - (FDA) 21 CFR 177.2600

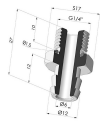
*** Certificazione per contatto alimentare: (CE) 10/2011 - (FDA) 21 CFR

Prodotti correlati:



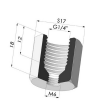
**Inserto a resca
Femmina G1/4"**

Riferimento prodotto: D



**Inserto a resca
Maschio G1/4"**

Riferimento prodotto: E



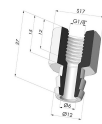
**Adattatore -
Femmina G1/4" -
Femmina M6**

Riferimento prodotto:
F14F6



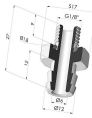
**Adattatore -
Femmina G1/8" -
Femmina M6**

Riferimento prodotto:
F18F6



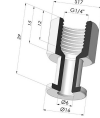
**Inserto a resca
Femmina G1/8"**

Riferimento prodotto: H



**Inserto a resca
Maschio G1/8"**

Riferimento prodotto: I



**Inserto Rivettato
Femmina G1/4"**

Riferimento prodotto: L



**Inserto Rivettato
Maschio G1/4"**

Riferimento prodotto: M



**Adattatore -
Maschio G1/8" -
Femmina G1/8"**

Riferimento prodotto:
M14F6



**Adattatore -
Maschio G1/8" -
Femmina M6**

Riferimento prodotto:
M18F6



**Vite M5 - ØTesta
14MM - L 20.5MM**

Riferimento prodotto:
M5



**Vite M6 - ØTesta
14MM - L 20.5MM**

Riferimento prodotto:
M6



**Inserto Rivettato
Femmina G1/8"**

Riferimento prodotto: R



**Inserto Rivettato
Maschio G1/8"**

Riferimento prodotto: S



**Vite M8 - ØTesta
14MM - L 20MM**

Riferimento prodotto:
M8T14L20.5