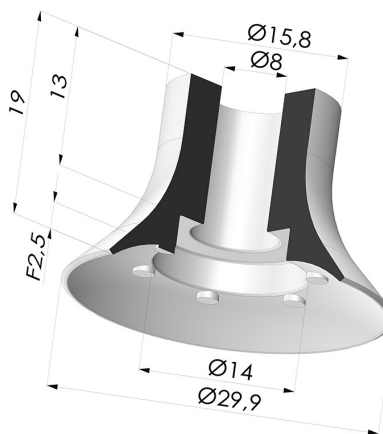


**INFORMAZIONI TECNICHE**

- Altezza (in mm) :** 19
- Categoria :** Piatte
- Corsa :** 2.5 mm
- Diametro del collo interno :** 8 mm
- Diametro labbro :** 29.9 mm
- Forma :** Piatta
- Forza orizzontale :** 29.81 N
- Forza verticale :** 14.91 N
- Gamma :** Ventosa
- Massa :** 4 g
- Numero di soffietti :** 0.5 soffietto
- Serie :** VPC
- Volume :** 1.31 cm<sup>3</sup>



**Varianti:**



- Riferimento variante:  
**VPC 30NI A**
- Colore: Nero
  - Durezza Shore: SH50
  - Materiale: Nitrile



- Riferimento variante:  
**VPC 30SLT A**
- Colore: Trasparente Certificato alimentare CE
  - Durezza Shore: SH 60
  - Materiale: Silicone



- Riferimento variante:  
**VPC 30MNT A**
- Colore: Bordeaux
  - Durezza Shore: SH 60
  - Materiale: Antialone per plasturgia

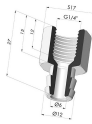
**Guida ai materiali:**

	Materiale	Codice	Resistenza temperatura (°C)	Flessibilità	Resistenza abrasione	Resistenza UV/Intemperie	Resistenza oli	Compatibilità alimentare	Test di migrazione
	Nitrile Nero	NI	-10/+80	✓	✓	✗	✓✓	✗	✗
	Silicone Trasparente Certificato alimentare CE	SLT	-60/+250	✓✓✓	✗	✓✓✓	✗	FDA 🍷🍴**	✗

Le richieste di certificati FDA e/o CE devono essere effettuate **OBBLIGATORIAMENTE** al momento dell'ordine. Una richiesta successiva comporterà costi aggiuntivi. Per soddisfare le aspettative dei nostri clienti industriali, NOVACOM dispone della più ampia gamma di materiali elastomerici o termoplastici. Possiamo inoltre sviluppare nuovi materiali secondo un capitolato tecnico preciso, al fine di risolvere applicazioni specifiche per i nostri clienti.

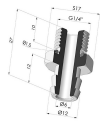
✓✓✓ Eccellente | ✓✓ Buona | ✓ Media | ✗ Bassa | ✗✗ Non raccomandato  
 \*È possibile richiedere un certificato FDA e/o CE su diverse referenze al momento dell'ordine; contattateci.  
 \*\* Certificazione per contatto alimentare: (CE) 1935/2004 - (FDA) 21 CFR 177.2600  
 \*\*\* Certificazione per contatto alimentare: (CE) 10/2011 - (FDA) 21 CFR

**Prodotti correlati:**



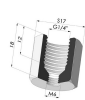
**Inserto a resca  
Femmina G1/4"**

Riferimento prodotto: D



**Inserto a resca  
Maschio G1/4"**

Riferimento prodotto: E



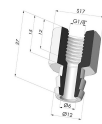
**Adattatore -  
Femmina G1/4" -  
Femmina M6**

Riferimento prodotto:  
F14F6



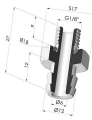
**Adattatore -  
Femmina G1/8" -  
Femmina M6**

Riferimento prodotto:  
F18F6



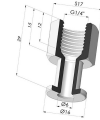
**Inserto a resca  
Femmina G1/8"**

Riferimento prodotto: H



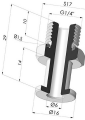
**Inserto a resca  
Maschio G1/8"**

Riferimento prodotto: I



**Inserto Rivettato  
Femmina G1/4"**

Riferimento prodotto: L



**Inserto Rivettato  
Maschio G1/4"**

Riferimento prodotto: M



**Adattatore -  
Maschio G1/8" -  
Femmina G1/8"**

Riferimento prodotto:  
M14F6



**Adattatore -  
Maschio G1/8" -  
Femmina M6**

Riferimento prodotto:  
M18F6



**Vite M5 - ØTesta  
14MM - L 20.5MM**

Riferimento prodotto:  
M5



**Vite M6 - ØTesta  
14MM - L 20.5MM**

Riferimento prodotto:  
M6



**Inserto Rivettato  
Femmina G1/8"**

Riferimento prodotto: R



**Inserto Rivettato  
Maschio G1/8"**

Riferimento prodotto: S



**Vite M8 - ØTesta  
14MM - L 20MM**

Riferimento prodotto:  
M8T14L20.5