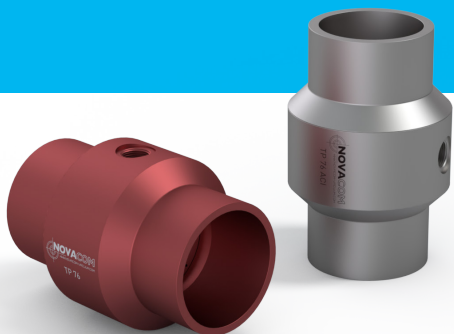


# TP 76

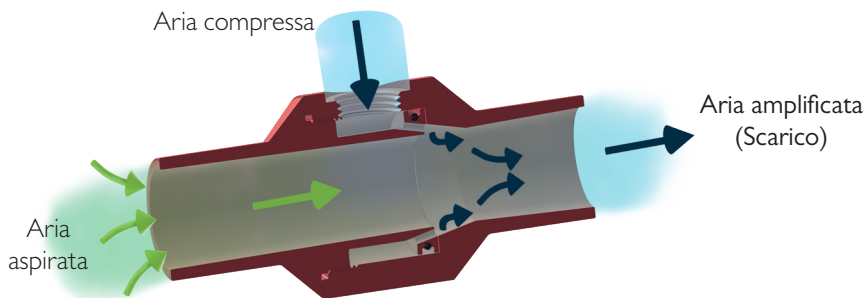
## SCHEDA TECNICA

# VENTURI

## TRASPORTO PNEUMATICO



### SCHEMA DI FUNZIONAMENTO



Soffiaggio

FINO ALL'  
**89%**  
 DI ARIA  
 AMPLIFICATA

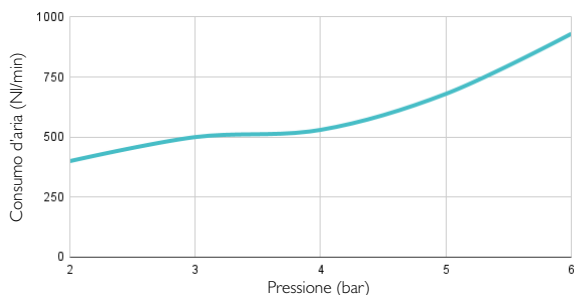
### SCHEDA TECNICA

VANTAGGI DELL'UTILIZZO DEL TP 76*	Pressione (bar)	Consumo d'aria (NI/min)	Livello sonoro (dB)	Aria aspirata (NI/min)	Aria amplificata (I/min)
		6	930	102	8050

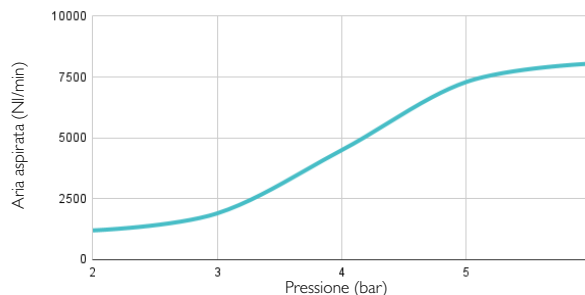
### CARATTERISTICHE TP 76\*

- **Connessione aria compressa** : 2x Femmina G3/8" • **Peso** : Alluminio : 1120g - Innox 316L : 3175g • **Temperatura massima d'utilizzo** : Alluminio : 80°C - Innox : 80°C
- **Pressione massima** : 7 bar • **Materiali** : Alluminio/Innox 316L, guarnizione standard in nitrile

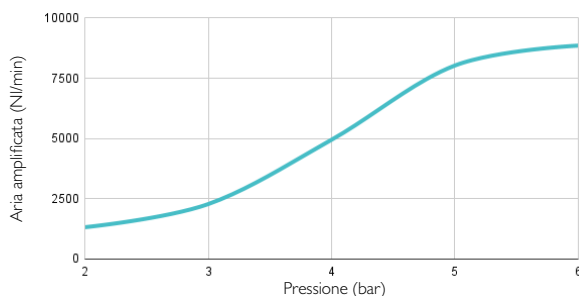
CONSUMO D'ARIA IN FUNZIONE DELLA PRESSIONE



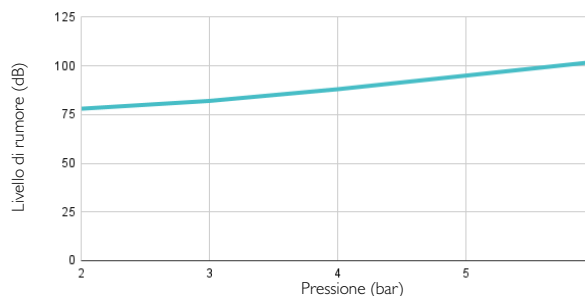
ARIA ASPIRATA IN FUNZIONE DELLA PRESSIONE



ARIA AMPLIFICATA IN FUNZIONE DELLA PRESSIONE

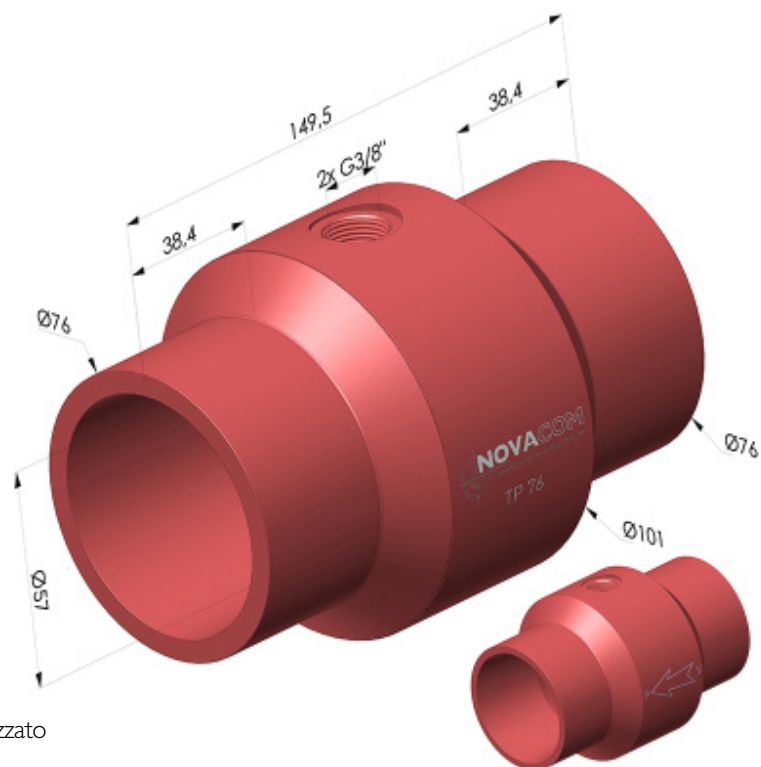


LIVELLO DI RUMORE



\* NOTE : Si consiglia di alimentare il tubo TP76 utilizzando un tubo Ø 10 mm per ottenere prestazioni ottimali.

## DIMENSIONI



**TP 76** ■ Alluminio anodizzato

**TP 76** ■ Inox 316L