

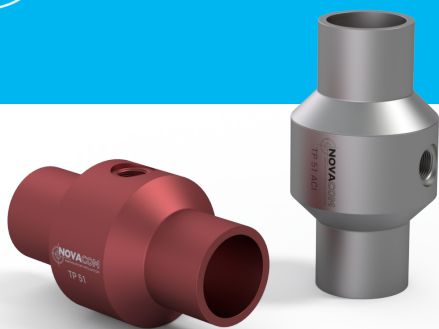
Dal 1991

TP 51

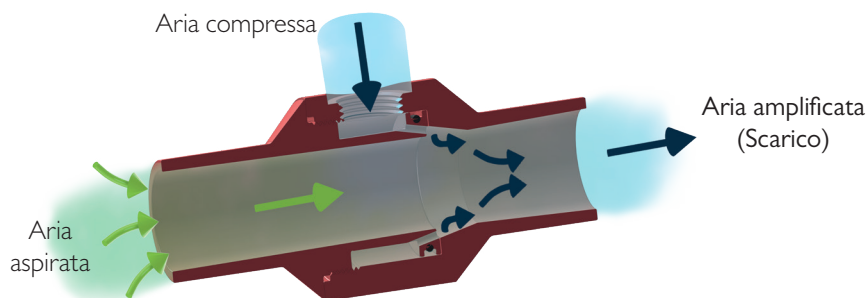
SCHEDA TECNICA

VENTURI

TRASPORTO PNEUMATICO



SCHEMA DI FUNZIONAMENTO



Soffiaggio

FINO ALL'
89%
DI ARIA
AMPLIFICATA

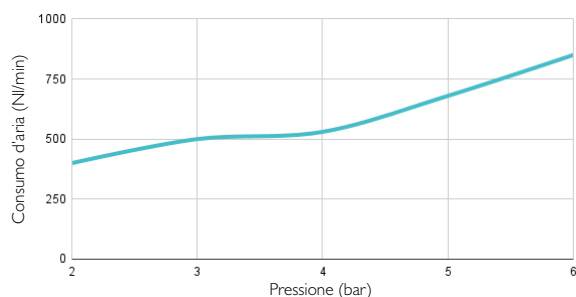
SCHEDA TECNICA

VANTAGGI DELL'UTILIZZO DEL TP 51*	Pressione (bar)	Consumo d'aria (NI/min)	Livello sonoro (dB)	Aria aspirata (NI/min)	Aria amplificata (I/min)
		6	850	102	7600

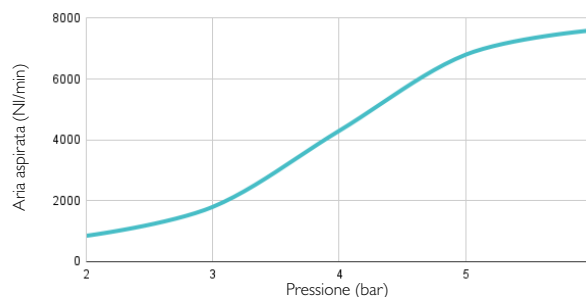
CARATTERISTICHE TP 51*

- **Connessione aria compressa** : Femmina G3/8" • **Peso** : Alluminio : 660g - Inox 316L : 1930g • **Temperatura massima d'utilizzo** : Alluminio : 80°C - Inox : 80°C
- **Pressione massima** : 7 bar • **Materiali** : Alluminio/Inox 316L, guarnizione standard in nitrile

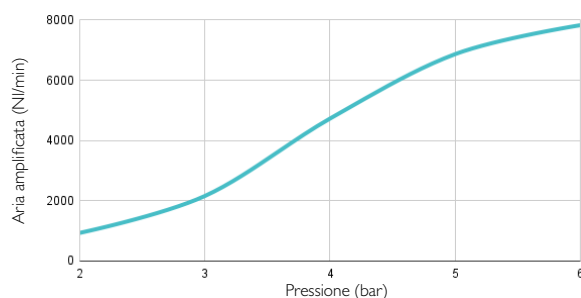
CONSUMO D'ARIA IN FUNZIONE DELLA PRESSIONE



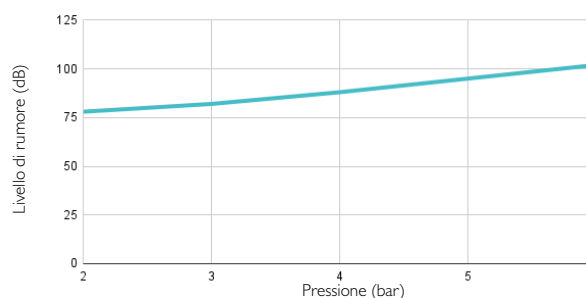
ARIA ASPIRATA IN FUNZIONE DELLA PRESSIONE



ARIA AMPLIFICATA IN FUNZIONE DELLA PRESSIONE



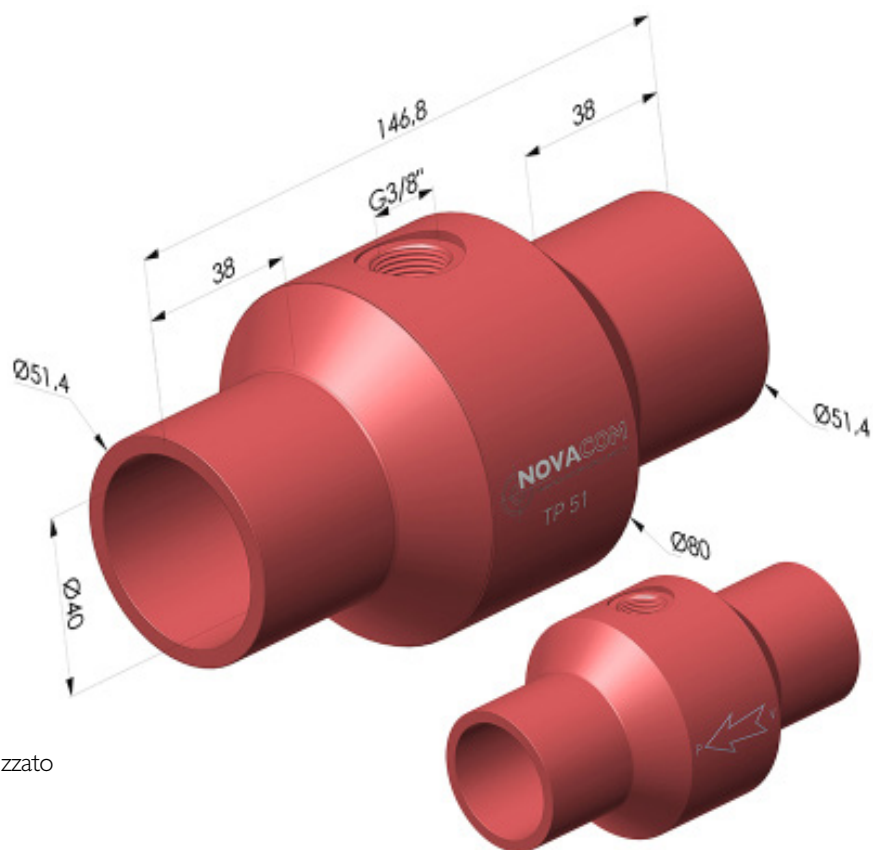
LIVELLO DI RUMORE



* NOTE: Si consiglia di alimentare il tubo TP51 utilizzando un tubo Ø 10 mm per ottenere prestazioni ottimali.

Dal 1991

DIMENSIONI



TP 51 ■ Alluminio anodizzato

TP 51 ■ Inox 316L