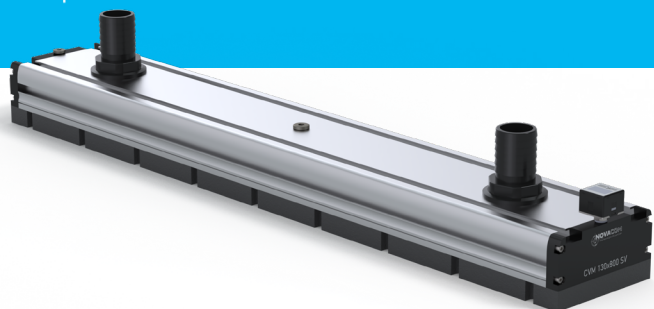
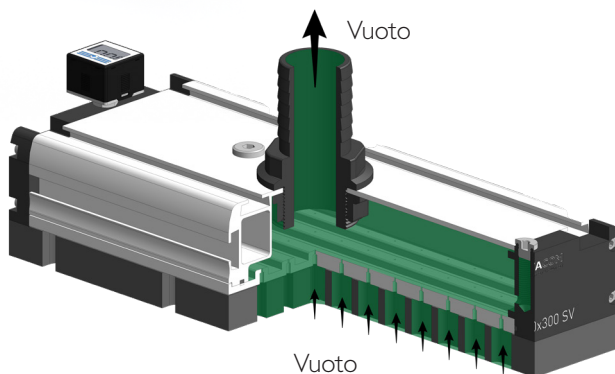


# CVM 130X800 SV ED SCHEDA TECNICA GRIPPER



## SCHEMA DI FUNZIONAMENTO



## SCHEDA TECNICA

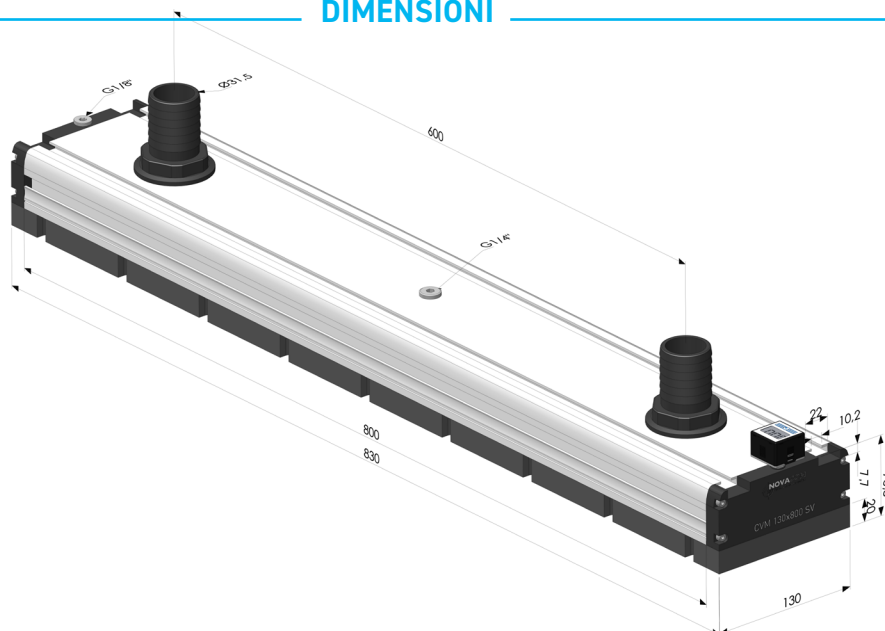
VANTAGGI DELL'UTILIZZO DEL CVM 130x800 SV ED	Pressione (bar)	Consumo d'aria (NI/min)	Livello sonoro (dB)	Forza di sollevament (N)	Ø int. tubo	Portata di aspirazione minima richiesta (l/min)*
	-	-	-	-	1090	2x 40mm

\*Requisiti minimi consigliati: generatore di vuoto esterno con una portata di aspirazione compresa tra 600 l/min e 1410 l/min

## CARATTERISTICHE CVM 130x800 SV ED

- Peso : 5 Kg • Temperatura massima d'utilizzo : 60°C
- Pressione massima : 7 bar • Materiali : Alluminio, guarnizione standard in nitrile; EDPM.

## DIMENSIONI



## VISTA ESPLOSA

- |   |                                |    |                                |
|---|--------------------------------|----|--------------------------------|
| 1 | Paratia (x2)                   | 7  | Guarnizione della paratia (x2) |
| 2 | Corpo del CVM (x1)             | 8  | Piastra (x1)                   |
| 3 | Tappo cilindrico (x2)          | 9  | Mousse con filtro (x1)         |
| 4 | Display P60VL F3 (x1)          | 10 | Vite CHC M4x16 (x8)            |
| 5 | Raccordo di alimentazione (x1) | 11 | Vite FHC M4x12 (x18)           |
| 6 | Controdado (x2)                | 12 | Guarnizione del piastra (x2)   |

