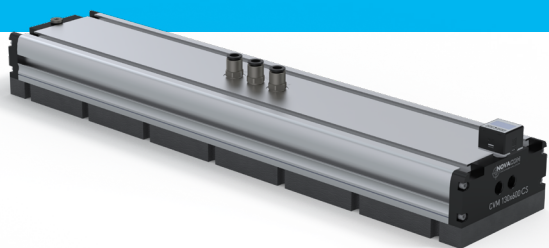
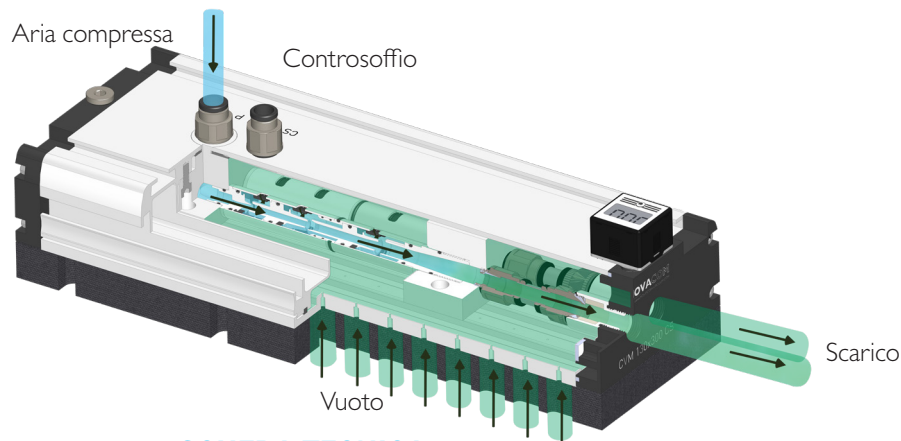


CVM 130X600 CS ED SCHEDA TECNICA

GRIPPER CON GENERATORE DI VUOTO INTEGRATO



SCHEMA DI FUNZIONAMENTO



Aspirazione
**FINO AL
 75%***
 DI VUOTO

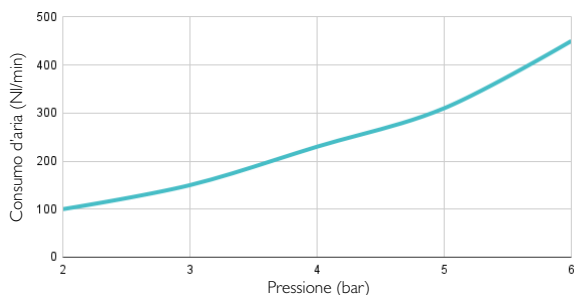
SCHEDA TECNICA

VANTAGGI DELL'UTILIZZO DEL CVM CS ED*	Pressione (bar)	Consumo d'aria (NI/min)	Livello sonoro (dB)	Forza di sollevament (N)	Livello di vuoto (%)	Aria aspirata (l/min)
	6	450	83	1288	75	1344

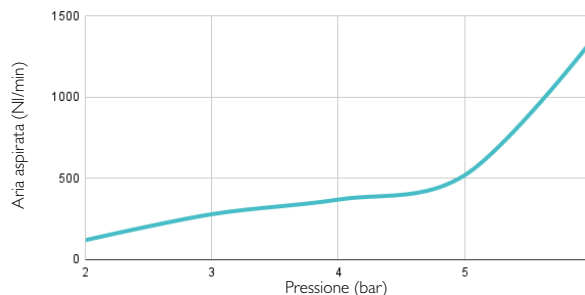
CARATTERISTICHE CVM 130x600 CS ED*

- Connessione aria compressa : Femmina G3/8» • Peso : 4,6 kg • Temperatura massima d'utilizzo : 60°C
- Pressione massima : 7 bar • Materiali : Alluminio, guarnizione standard in nitrile

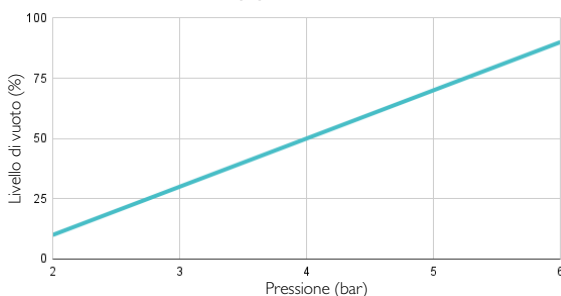
CONSUMO D'ARIA IN FUNZIONE DELLA PRESSIONE



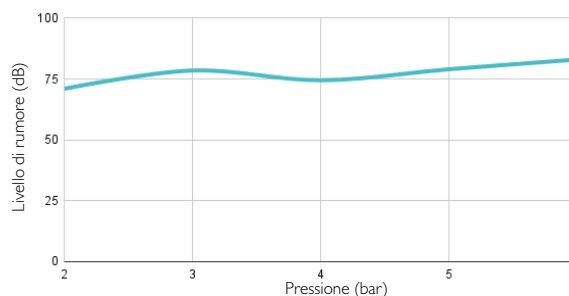
ARIA ASPIRATA IN FUNZIONE DELLA PRESSIONE



LIVELLO DI VUOTO (%) IN FUNZIONE DELLA PRESSIONE

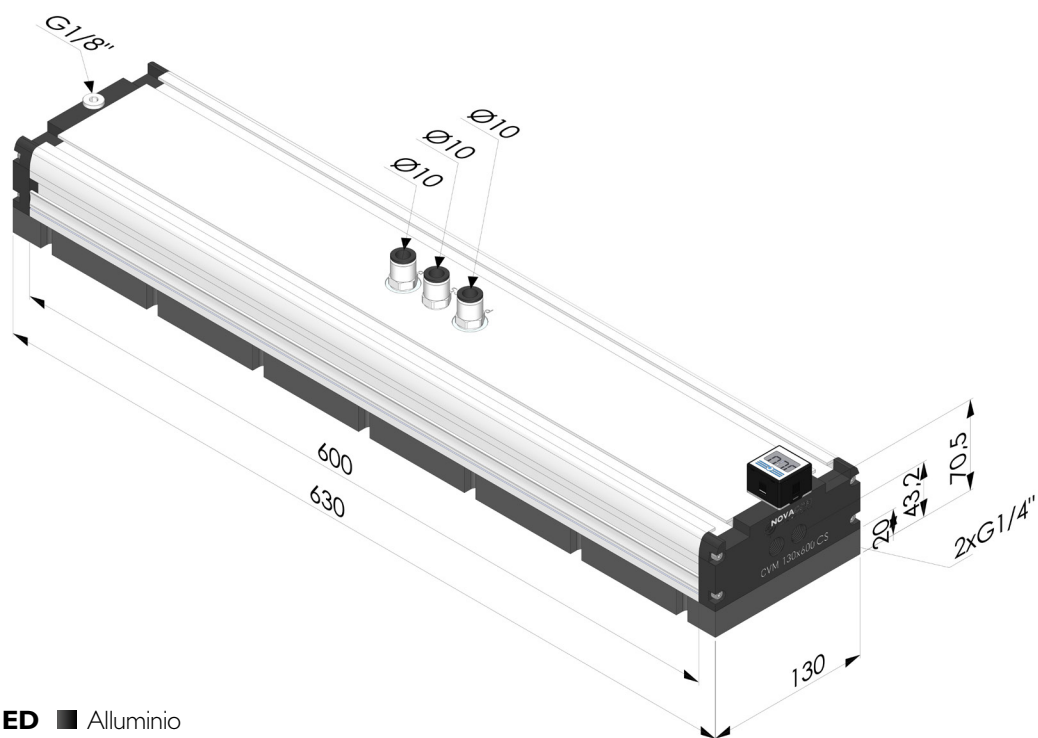


LIVELLO DI RUMORE



* NOTE : Si consiglia di alimentare il CVM con aria compressa tramite entrambi gli attacchi G3/8, utilizzando tubi con Ø interno 8 mm, per garantire prestazioni ottimali.
 ** Su prodotto perfettamente ermetico

DIMENSIONI



CVM 130X600 CS ED ■ Alluminio