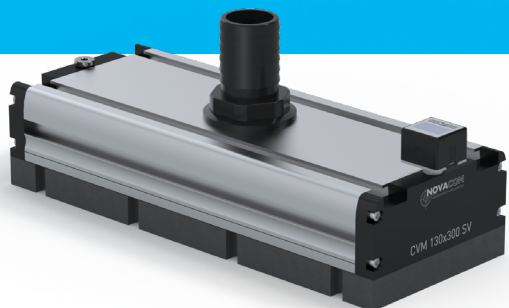


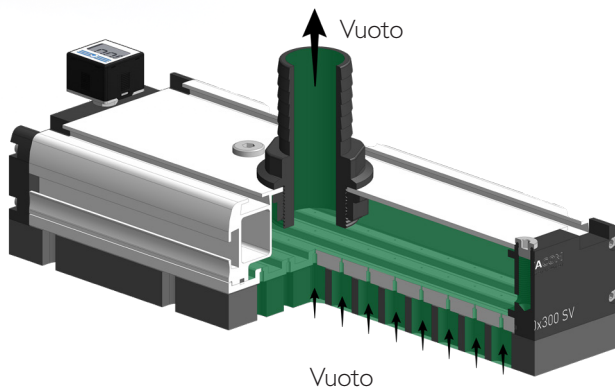
CVM 130X300 SV ED

SCHEMA TECNICA

GRIPPER



SCHEMA DI FUNZIONAMENTO



SCHEMA TECNICA

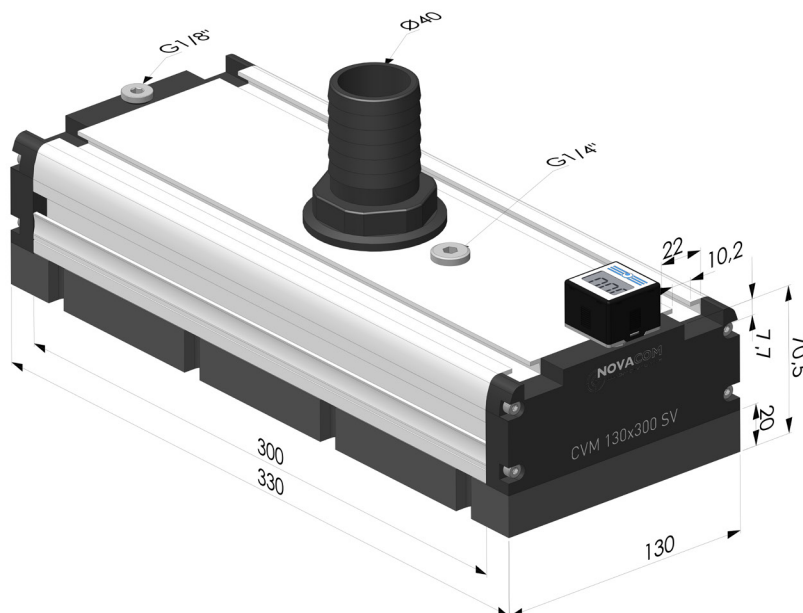
VANTAGGI DELL'UTILIZZO DEL CVM 130x300 SV ED	Pressione (bar)	Consumo d'aria (NI/min)	Livello sonoro (dB)	Forza di sollevament (N)	Ø int. tubo	Portata di aspirazione minima richiesta (l/min)*
	-	-	-	-	410	40mm

*Requisiti minimi consigliati: generatore di vuoto esterno con una portata di aspirazione compresa tra 250 l/min e 590 l/min

CARATTERISTICHE CVM 130x300 SV ED

• Peso : 7,4 Kg • Temperatura massima d'utilizzo : 60°C
 Pressione massima : 7 bar • Materiali : Alluminio, guarnizione standard in nitrile, EPDM

DIMENSIONI



VISTA ESPLOSA

- | | | | |
|---|--------------------------------|----|-------------------------------|
| 1 | Paratia (x2) | 7 | Guarnizione della paratia(x2) |
| 2 | Corpo del CVM (x1) | 8 | Piastra (x1) |
| 3 | Tappo cilindrico G1/8" (x2) | 9 | Mousse con filtro (x1) |
| 4 | Display P60VL F3 (x1) | 10 | Vite CHC M4x16 (x8) |
| 5 | Raccordo di alimentazione (x1) | 11 | Vite FHC M4x12 (x8) |
| 6 | Controdado (x1) | 12 | Guarnizione del piastra (x2) |

