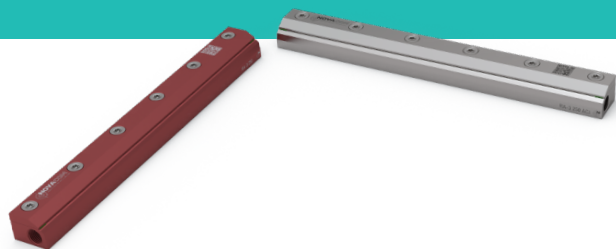


RA-3 250

SCHEDA TECNICA

LAMA D'ARIA

FLUSSO SINGOLO



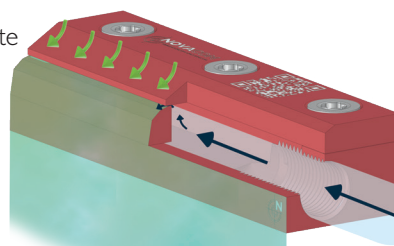
SCHEMA DI FUNZIONAMENTO

Economico

FINO AL
-94%
CONSUMO DE ARIA

Aria circostante

Soffiaggio amplificato
(aria compressa
+ aria circostante)



Aria compressa

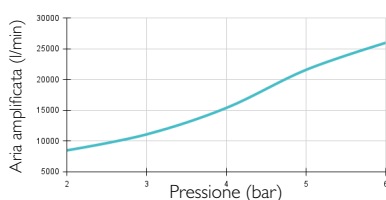
INFORMAZIONI TECNICHE*

VANTAGGI DELL' UTILIZZO DELLA LAMA D'ARIA RA-3 250* (rispetto ad un tubo Ø8 int)		Riduzione del consumo d'aria (%)		Riduzione del rumore (%)		
		Fino al -94%		Fino al -31%		
PERFORMANCE DELLA LAMA D'ARIA RA-3 250*	Pressione (bar)	Consumo d'aria (l/min)	Forza di soffiaggio (N)		Livello sonoro (dB)	Soffiaggio (l/min)
			a 150mm	a 450mm		
	2	425	2,7	2,5	80	8500
	6	1300	9	8,5	93	26000
VS TUBO LIBERO Ø8 INT*		Pressione (bar)	Consumo d'aria (l/min)		Livello sonoro (dB)	Soffiaggio (l/min)
		6	19000		130	19000

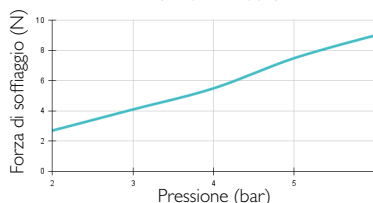
CARATTERISTICA DELLA LAMA D'ARIA RA-3 250

- **Raccordo** : Femmina G1/4" • **Peso** : Alluminio : 385g / Acciaio 316 L : 1 133g
- **Temperatura max. di utilizzo** : Alluminio : 150°C / Acciaio 316 L : 450°C • **Pressione max** : 10 bar

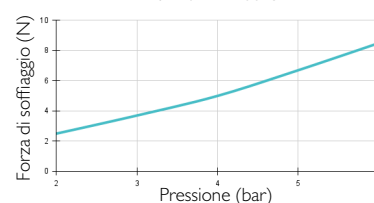
SOFFIAGGIO D'ARIA AMPLIFICATO SECONDO LA PRESSIONE*



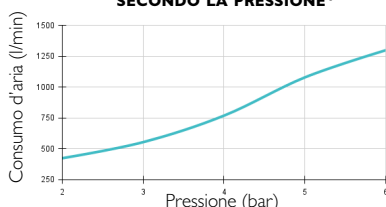
FORZA DI SOFFIAGGIO A 150MM A DIVERSE PRESSIONI



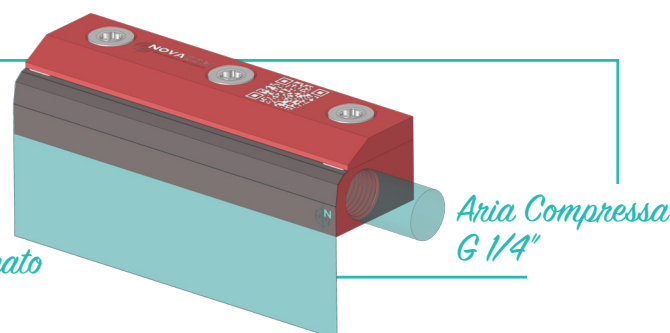
FORZA DI SOFFIAGGIO A 450MM A DIVERSE PRESSIONI



CONSUMO D'ARIA SECONDO LA PRESSIONE*

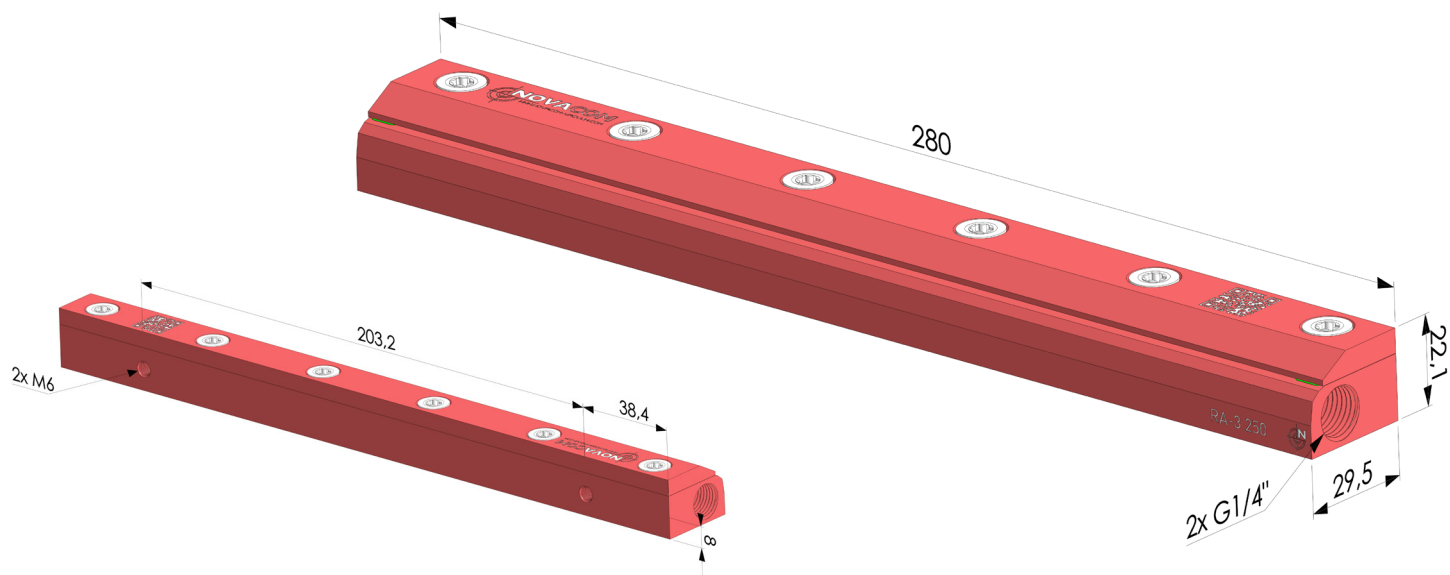


Soffiaggio amplificato



* **NOTA** : le misure di questa scheda tecnica sono state fatte in laboratorio, in un ambiente rigorosamente controllato. È importante tenere conto che in un ambiente industriale, le condizioni sono diverse e che l'instabilità della pressione di un compressore industriale potrebbe dare dei valori diversi di quelli ottenuti in laboratorio. Questi dati sono comunicati a puro titolo informativo.

DIMENSIONI



RA-3 250 ■ Alluminio anodizzato

RA-3 250 ACI ■ Acciaio 316 L

I valori sono espressi in millimetri