

Dal 1991

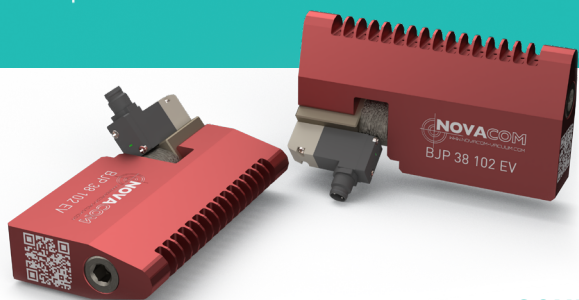
**NOVACOM**<sup>®</sup>

WWW.NOVACOM-VUOTO.IT

# BJP 38 102 EV

## SCHEDA TECNICA

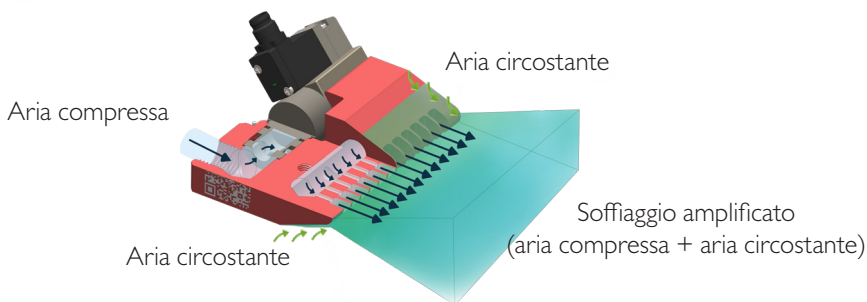
### UGELLI A GETTO PIATTO



#### SCHEMA DI FUNZIONAMENTO

**Booster**

**RATIO FINO AL 25/1**



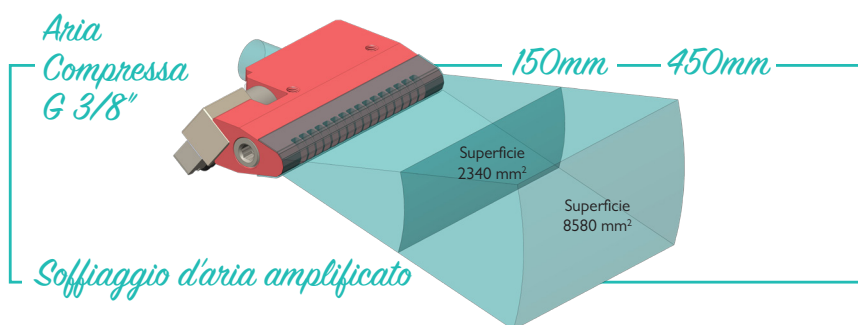
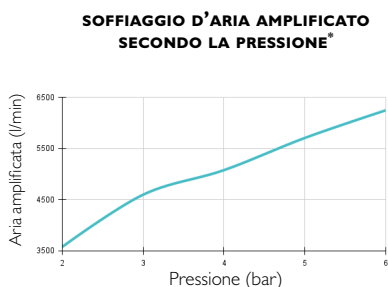
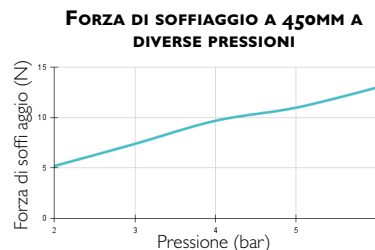
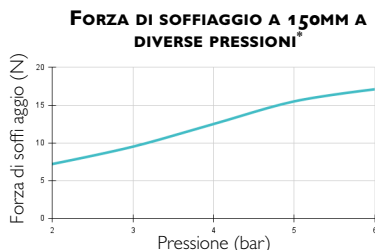
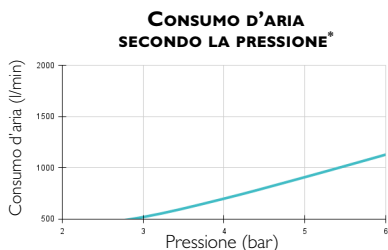
#### INFORMAZIONI TECNICHE\*

VANTAGGI DI UTILIZZO UGELLO DI SOFFIAGGIO* <small>(rispetto ad un tubo libero)</small>		Aumento di soffiaggio (%)		Riduzione del rumore (%)		
		Fino al <b>+64%</b>		Fino al <b>-33%</b>		
PERFORMANCE DELL'UGELLO*	Pressione (bar)	Consumo d'aria (l/min)	Forza di soffiaggio (N)		Livello sonoro (dB)	Soffiaggio amplificato (l/min)
	6	1130	a 150mm	a 450mm		
			17,1	13	74	6250
VS						
TUBO LIBERO Ø8 INT*	Pressione (bar)	Consumo d'aria (l/min)		Livello sonoro (dB)	Soffiaggio amplificato (l/min)	
	6	4450		110	4450	

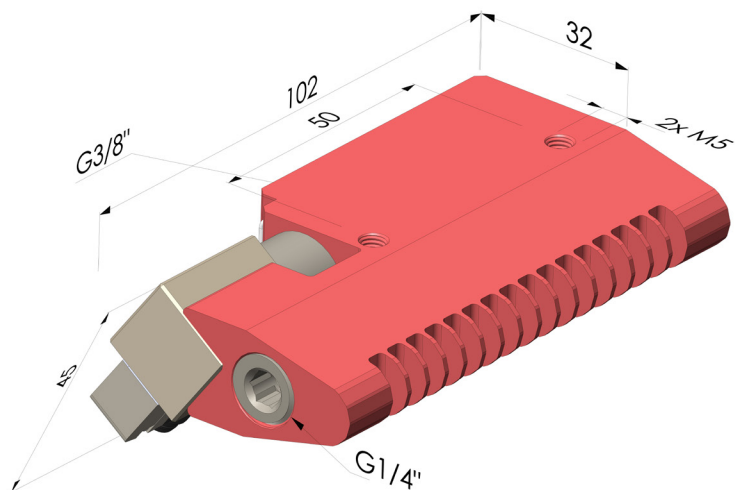
**NOTA** : le misure di questa scheda tecnica sono state fatte in laboratorio, in un ambiente rigorosamente controllato. È importante tenere conto che in un ambiente industriale, le condizioni sono diverse e che l'instabilità della pressione di un compressore industriale potrebbe dare dei valori diversi di quelli ottenuti in laboratorio. Questi dati sono comunicati a puro titolo informativo. Per ottenere la performance ottimale consigliamo un tubo d'alimentazione d'aria compressa di un diametro interno di 8 mm minimo.

#### CARATTERISTICA UGELLO BJP 38 102 EV

• **Raccordo** : Femmina G3/8" • **Peso** : Alluminio : 185g • **Temperatura max. di utilizzo** : Alluminio : 60°C • **Pressione max** : 7 bar

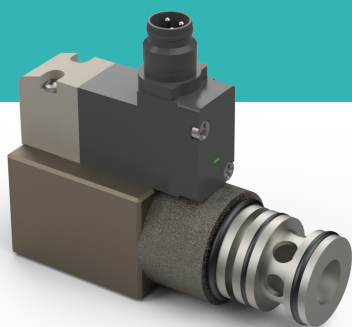


## DIMENSIONE



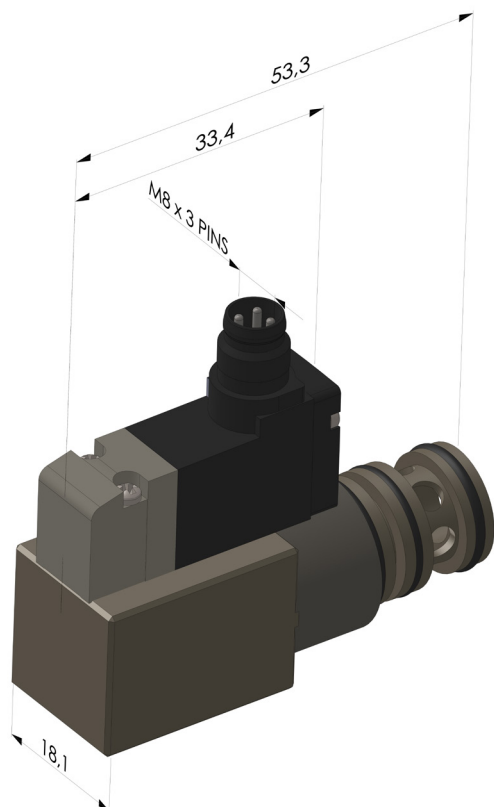
**BJP 38 102 EV** ■ Alluminio anodizzato

I valori sono espressi in millimetri



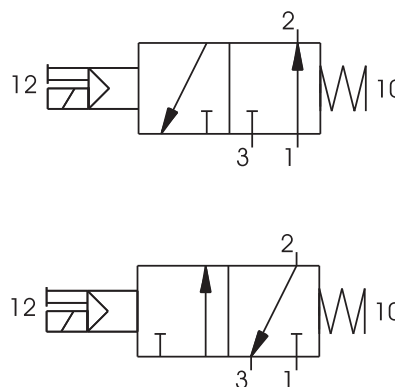
# ELETTROVALVOLE PER BJP EV SCHEDA TECNICA UGELLI DI SOFFIAGGIO A GETTO PIATTO

## DIAGRAMMA



**Corpo** : ottone  
**Bobine** : alluminio  
**Giunte** : nitrile  
**Pistoni** : alluminio  
**Molle** : acciaio

## SCHEMA PNEUMATICO



## INFORMAZIONI TECNICHE

RIFERIMENTO	CARATTERISTICHE ARIA COMPRESSA	PRESSIONE DI LAVORO MASSIMA (BAR)	TEMPERATURA DI FUNZIONAMENTO (°C)	PORTATA A 6 BAR CON ΔP = 1 (NL/MIN)	PESO (G)	TENSIONE DISPONIBILE	TIPO DI CONNESSIONE	NUMERO DI CICLI	TEMPO DI RISPOSTA	
									ALL'INIZIO	ALLO SCATTO
CLIM EV 1/4	Aria filtrata e lubrificata	7	da -10 a +60 °C	700	18	24 VDC	PLUG IN M8 3 PIN - IP65 - Connessione filettata	50 000 000	12 ms	35 ms