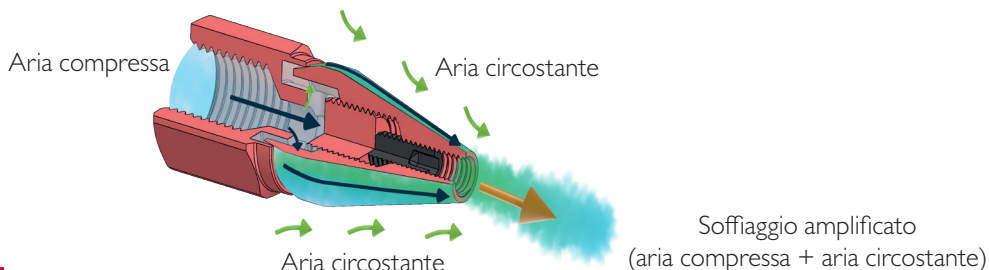


# BS F14

## SCHEDA TECNICA UGELLI A GETTO ROTONDO INDIRETTO



### SCHEMA DI FUNZIONAMENTO



Economico  
**FINO AL  
 -79%  
 CONSUMO D'ARIA**

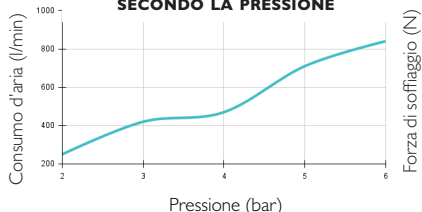
### INFORMAZIONI TECNICHE\*

VANTAGGI DI UTILIZZO UGELLO DI SOFFIAGGIO <b>BS F14*</b> (rispetto ad un tubo Ø5,5 int)		Riduzione del consumo d'aria (%)		Riduzione del rumore (%)		
		Fino al <b>-79%</b>		Fino al <b>-31%</b>		
PERFORMANCE DELL'UGELLO <b>BS14*</b>	Pressione (bar)	Consumo d'aria (l/min)	Forza di soffiaggio (N)		Livello sonoro (dB)	Soffiaggio amplificato (l/min)
			a 150mm	a 450mm		
	2	250	3,1	2,3	76	2200
6	840	7,5	6,6	90	4070	
TUBO LIBERO Ø5,5 INT*	6	1200			110	1200

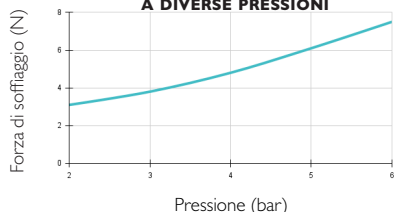
### CARATTERISTICA UGELLO BS F14

- **Raccordo** : Femmina G1/4" • **Peso** : Alluminio : 16g
- **Temperatura max. di utilizzo** : Alluminio : 150 °C • **Pressione max** : 10 bar

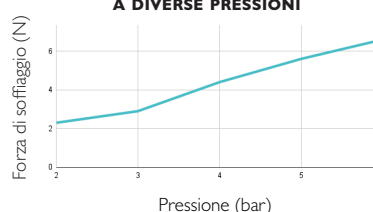
CONSUMO D'ARIA  
 SECONDO LA PRESSIONE



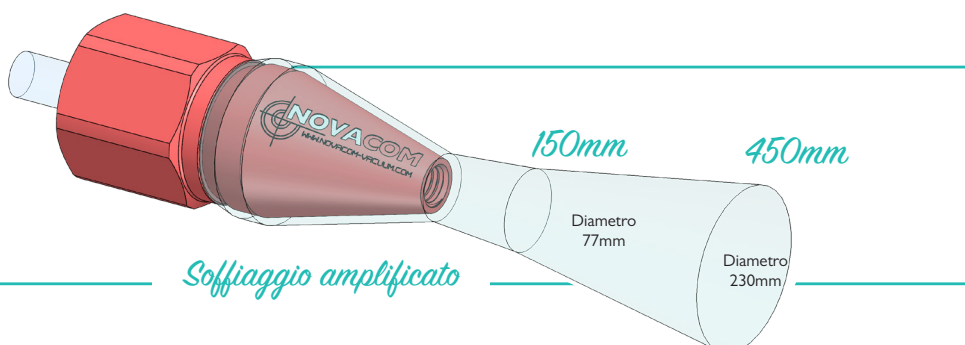
FORZA DI SOFFIAGGIO A 150MM  
 A DIVERSE PRESSIONI



FORZA DI SOFFIAGGIO A 450MM  
 A DIVERSE PRESSIONI



Aria  
 compressa  
 G 1/4"



Soffiaggio amplificato

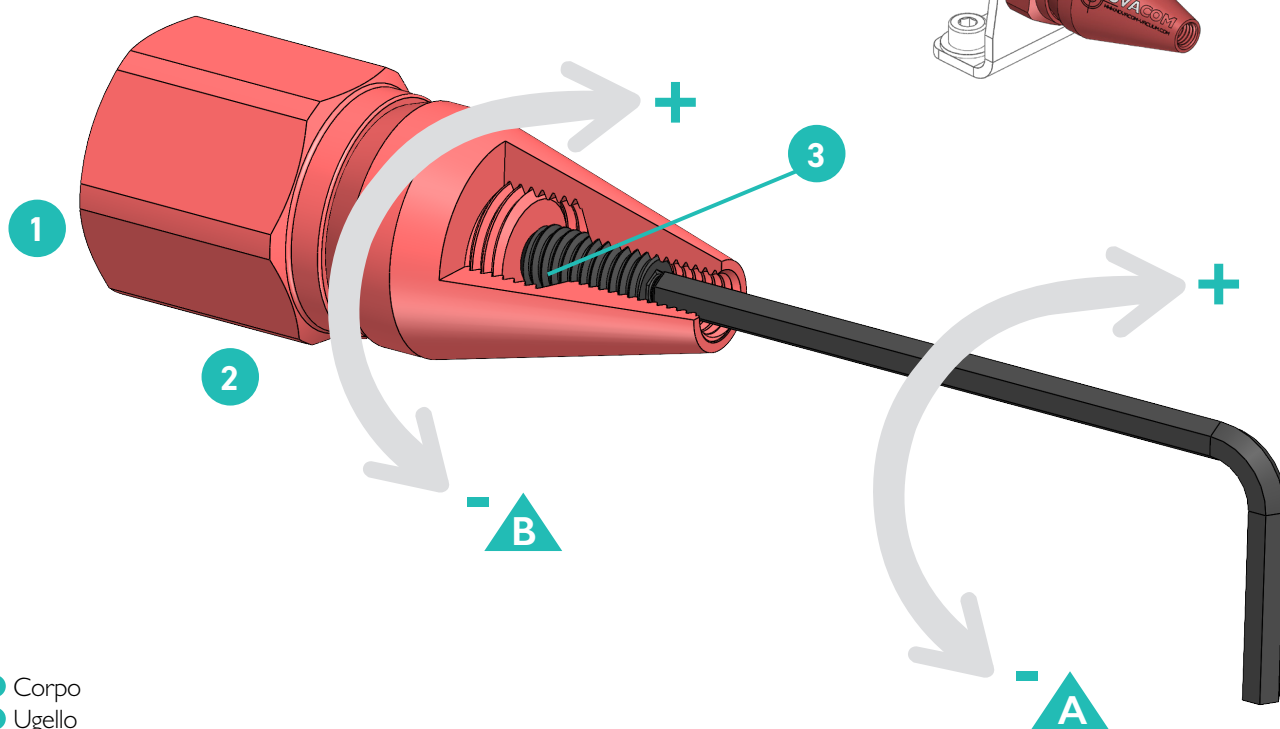
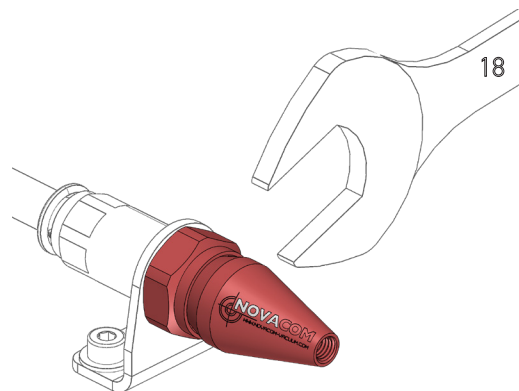
\* **NOTA** : le misure di questa scheda tecnica sono state fatte in laboratorio, in un ambiente rigorosamente controllato. È importante tenere conto che in un ambiente industriale, le condizioni sono diverse e che l'instabilità della pressione di un compressore industriale potrebbe dare dei valori diversi di quelli ottenuti in laboratorio. Questi dati sono comunicati a puro titolo informativo. Per ottenere la performance ottimale consigliamo un tubo d'alimentazione d'aria compressa di un diametro interno di 5,5mm minimo

## REGOLAZIONE DEL FLUSSO D'ARIA

Attenzione : il flusso d'aria può diventare inefficace se l'ugello è troppo svitato

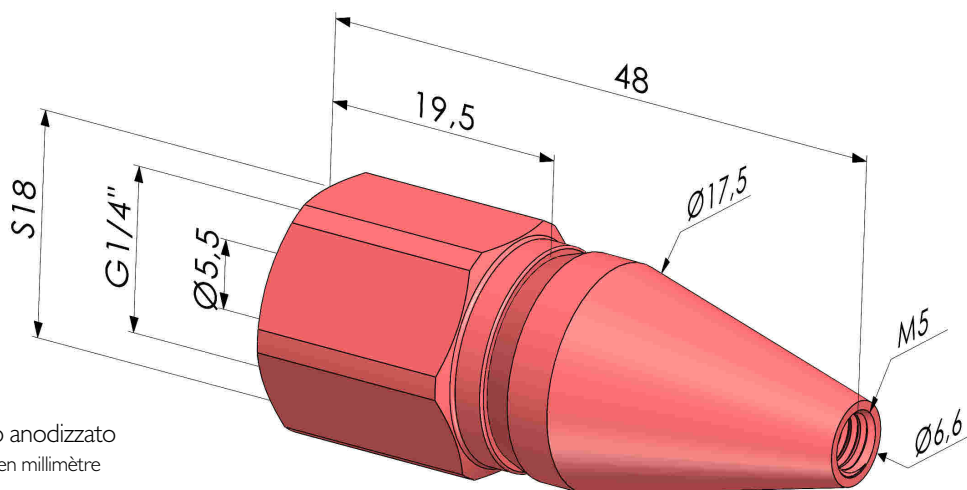
### STADIO

- A** Svitare la vite M5 - (Chiave esagonale di 2.5mm)
  - B** Girare l'ugello nel senso antiorario L'ugello può essere svitato al massimo di 4 giri
- La regolazione minima consigliata è di 1 giro  
Quando il flusso d'aria è adatto, stringere la vite M5



- 1 Corpo
- 2 Ugello
- 3 Vite M5

### DIMENSIONI



**BS F14** ■ Alluminio anodizzato  
Les valeurs sont données en millimètre