

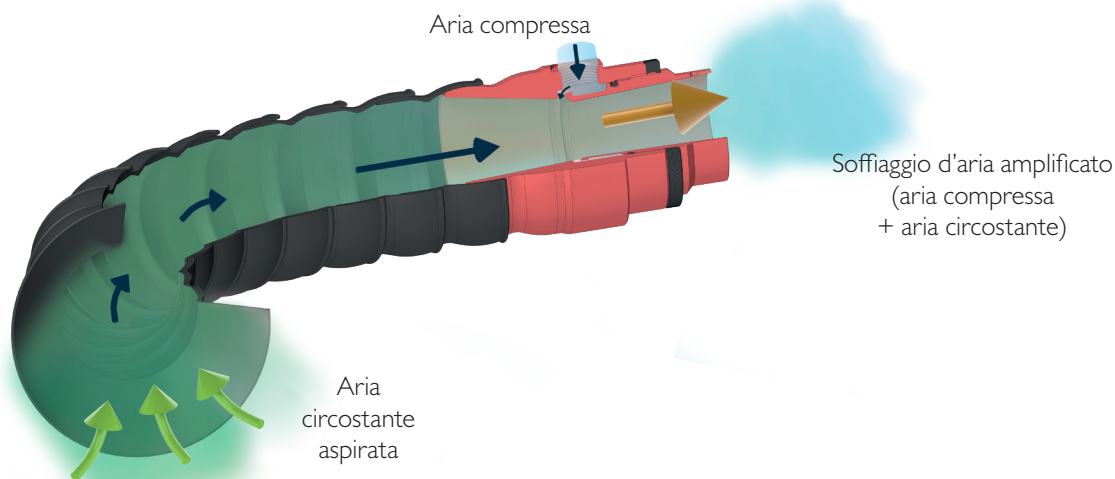
AA 015 TO

SCHEDA TECNICA

AMPLIFICATORE D'ARIA



SCHEMA DI FUNZIONAMENTO



RATIO
FINO
15/1

INFORMAZIONI TECNICHE*

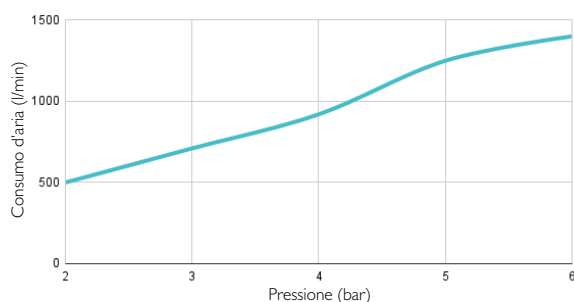
**VANTAGGI
DELL'UTILIZZAZIONE
DELL'AMPLIFICATORE
AA 015 TO***

Pressione (bar)	Consumo d'aria (l/min)	Livello sonoro (dB)	Aria circostante aspirata (l/min)	Soffiaggio d'aria amplificato (l/min)
6	1400	87	3300	13960

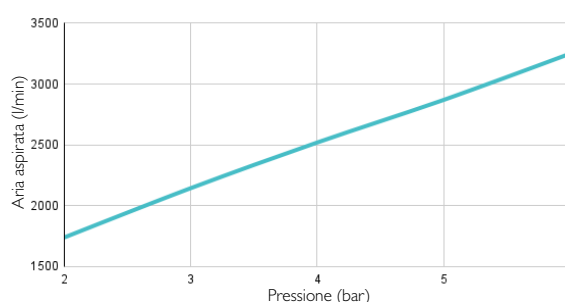
CARATTERISTICHE DELL'AMPLIFICATORE D'ARIA*

- **Raccordo:** Femmina G3/8* • **Ø di passaggio:** 41 mm • **Peso:** Alluminio: 519g / Acciaio 316 L: 1528g
- **Temperatura massima di utilizzo:** Alluminio: 150°C / Acciaio 316 L: 450°C • **Pressione massima:** 10 bars

CONSUMO D'ARIA SECONDO LA PRESSIONE*



ARIA ASPIRATA SECONDO LA PRESSIONE*



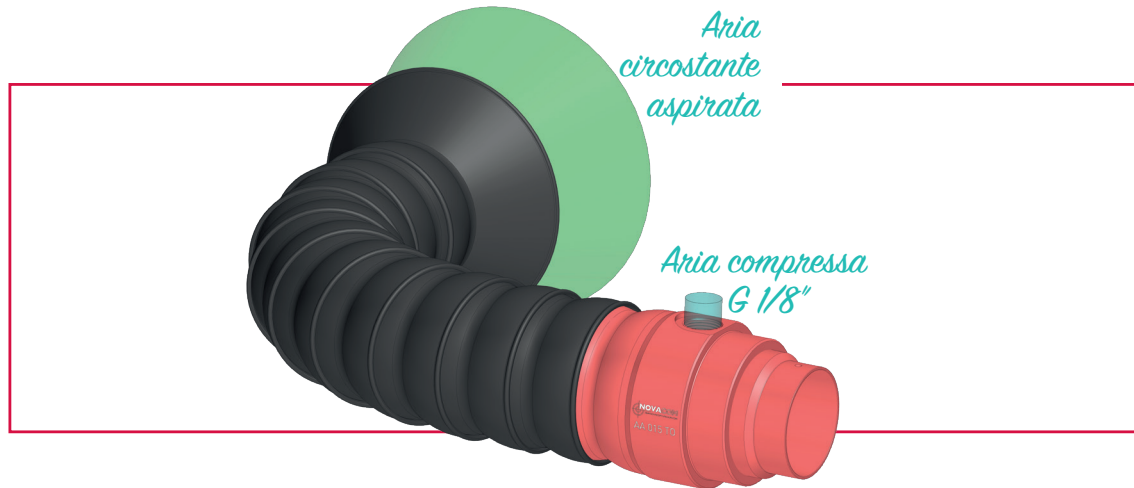
* **NOTA:** le misure di questa scheda tecnica sono state fatte in laboratorio, in **un ambiente rigorosamente controllato**. E' importante tenere conto che in un ambiente industriale, le condizioni sono diverse e che l'instabilità della pressione di un compressore industriale potrebbe dare dei valori diversi di quelli ottenuti in laboratorio. Questi dati sono comunicati a puro titolo informativo

Consigliamo un tubo d'alimentazione d'aria compressa di un diametro interno minimo di 8mm per raggiungere una performance ottima degli ugelli.

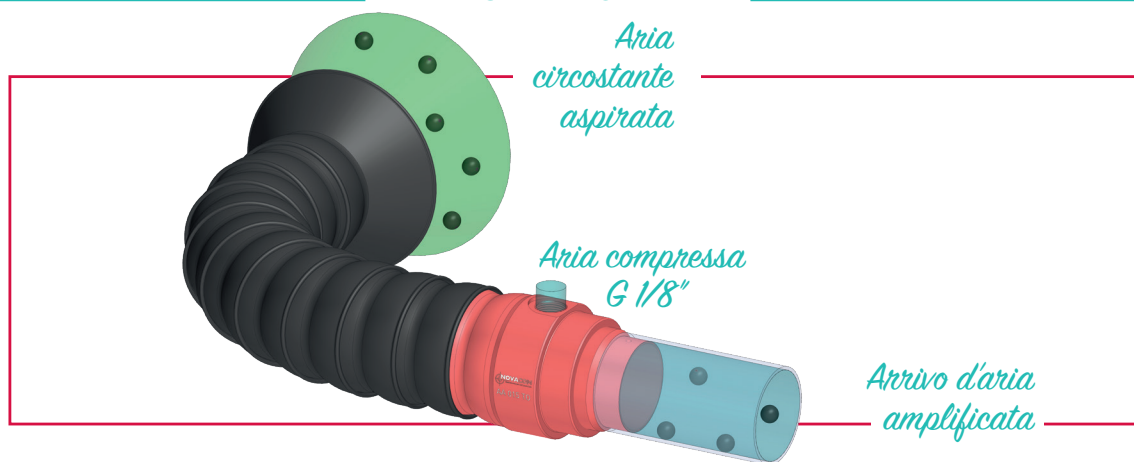
Il valore dell'aria amplificata è calcolato secondo la legge BOYLE-MARIOTTE. L'aria sotto pressione ha un volume d'aria meno importante che un'aria distesa. Utilizza la formula. In questo caso $V_1 = \text{aria consumata} + \text{aria aspirata}$.

I DIVERSI USI DELL'AMPLIFICATORE D'ARIA

SOFFIAGGIO



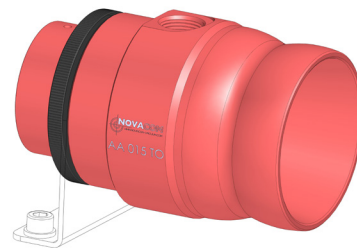
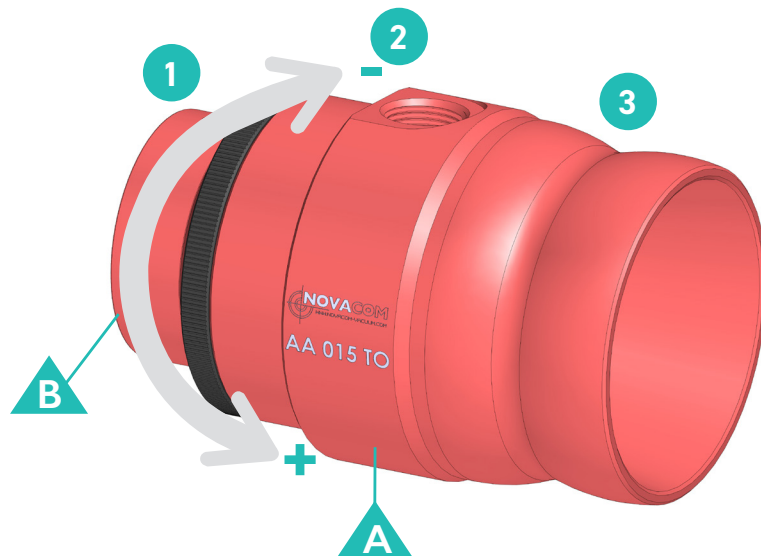
ASPIRAZIONE



IMPOSTAZIONI DELL'AMPLIFICATORE

FASI PER UN'IMPOSTAZIONE DI FABBRICA

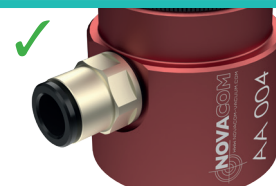
- A Svitare il contro dado **1**
- B Avvitare il contro ugello **2** nel corpo **3** poi svitare il contro ugello **2** di circa 1/8 giro. Quando l'impostazione è corretta, avvitare il contro dado **1**



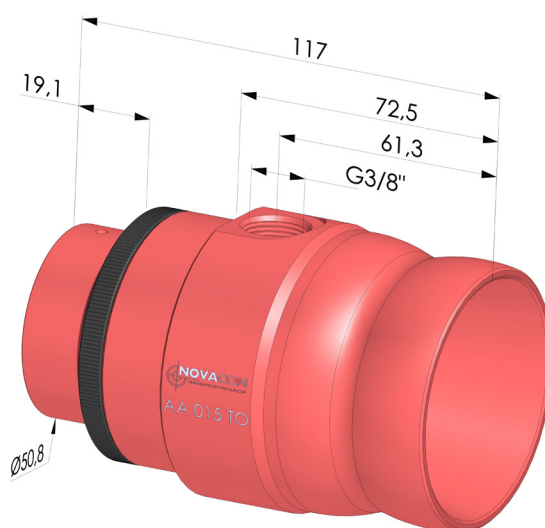
- 1 Controdado
- 2 Contro ugello
- 3 Corpo

RACCOMANDAZIONI

Meglio non utilizzare un raccordo a gomito per l'alimentazione in aria compressa per questo prodotto per non rischiare di perdere potenza.



DIMENSIONI

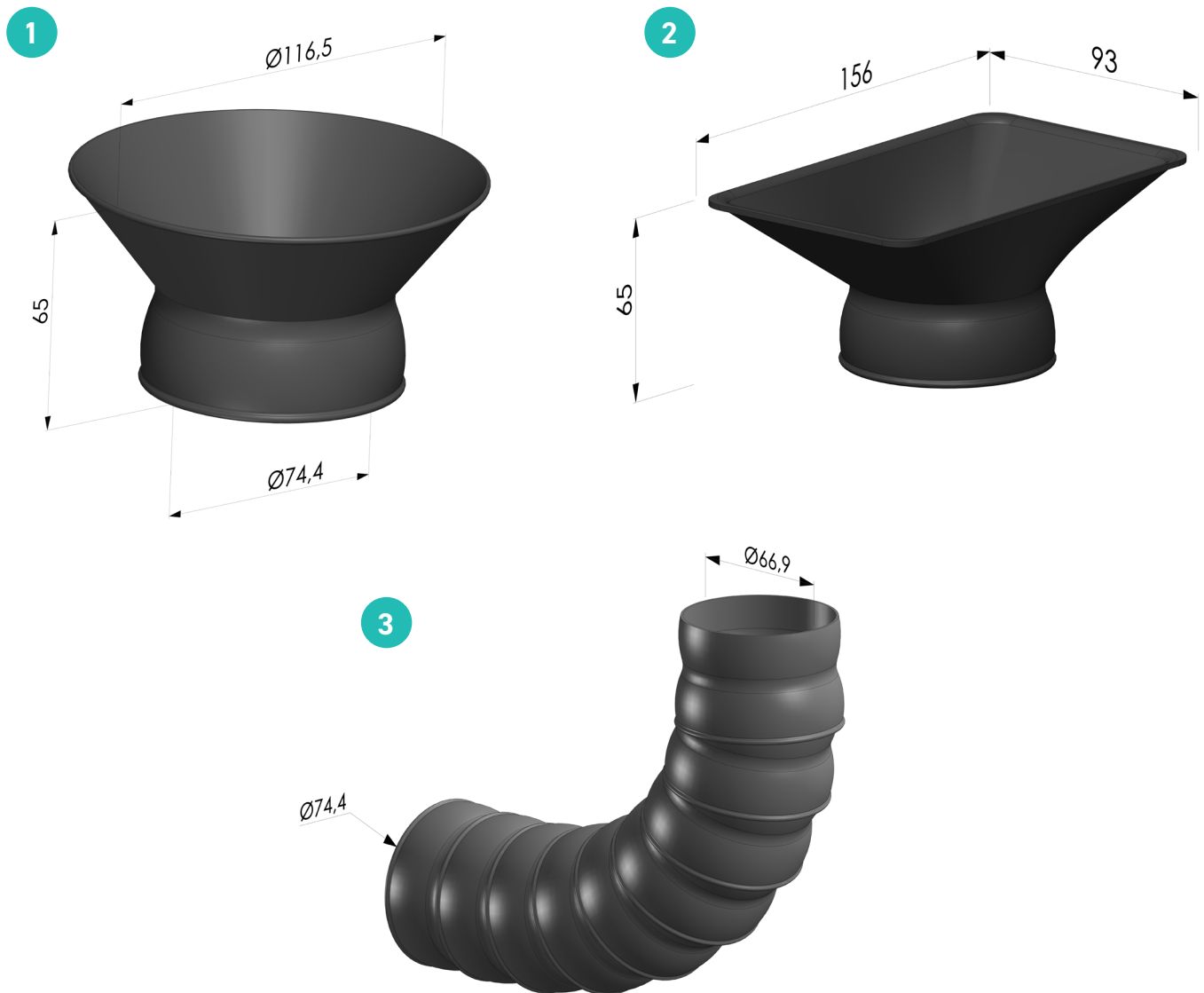


AA 015TO ■ Alluminio anodizzato

I valori sono espressi in millimetri

SCELTA DEL RACCORDO

All'atto dell'ordine è possibile specificare de la necessità di rotondo **AA 015 RUB BRON (incluso)** o rettangolare (Codice **AA 015 TUB REC**)



Questi tubi flessibili sono realizzati in POM nero un materiale termoplastico a base di poliossimetilene. Questo materiale è altamente infiammabile e deve essere tenuto lontano da fonti di calore per evitare incendi.

- 1 Ugello rotondo AA 015 TUB BROND
- 2 Ugello rettangolare AA 015 TUB BREC
- 3 Tubo flessibile