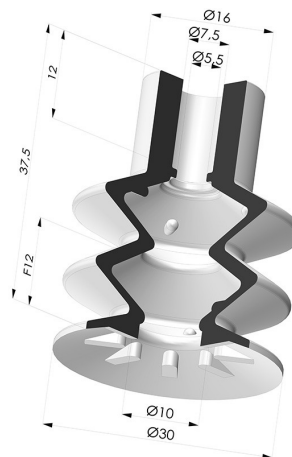


INFORMACIÓN TÉCNICA

- Altura (en mm) :** 37.5
Categoría : Fuelles
Diámetro del labio : 30 mm
Diámetro interior del cuello : 5.5mm
Flecha : 12 mm
Forma : 2,5 Fuelles
Fuerza horizontal : 32 N
Fuerza vertical : 16 N
Gama : Ventosa
Número de fuelles : 2,5 fuelles
Serie : 8



Variantes:



Referencia de la variante:
85 30CN A

- Color: Marrón certificación alimentaria FDA
- Dureza Shore: SH35
- Materiales: Caucho natural



Referencia de la variante:
85 30NI A

- Color: Negro
- Dureza Shore: SH60
- Materiales: Nitrilo



Referencia de la variante:
85 30SLT A

- Color: Translúcido certificación alimentaria CE
- Dureza Shore: SH60
- Materiales: Silicona

Guía de materiales:

| | Material | Código | Resistencia a temperatura (°C) | Flexibilidad | Resistencia a la abrasión | Resistencia UV/Intemperie | Resistencia a aceites | Compatibilidad alimentaria | Test de migración |
|--|---|--------|--------------------------------|--------------|---------------------------|---------------------------|-----------------------|----------------------------|-------------------|
| | Caucho natural Marrón certificación alimentaria FDA | CN | -20/+70 | ✓✓✓ | ✓✓ | ✗✗ | ✗✗ | FDA ** | ✗ |
| | Nitrilo Negro | NI | -10/+80 | ✓ | ✓ | ✗ | ✓✓ | ✗ | ✗ |
| | Silicona Translúcido certificación alimentaria CE | SLT | -60/+250 | ✓✓✓ | ✗ | ✓✓✓ | ✗ | FDA ☞** | ✗ |

Las solicitudes de certificados FDA y/o CE deben realizarse OBLIGATORIAMENTE en el momento del pedido. Una solicitud posterior conllevará costes adicionales. Para responder a las expectativas de nuestros clientes industriales, NOVACOM dispone del mayor abanico de materiales elastoméricos o termoplásticos. También podemos desarrollar nuevos materiales según un pliego de condiciones preciso, para resolver aplicaciones específicas de nuestros clientes.

Excelente |
 Buena |
 Media |
 Baja |
 No recomendado
 *Es posible solicitar certificado FDA y/o CE en diversas referencias en el momento del pedido; consúltenos.
 ** Certificación de contacto alimentario: (CE) 1935/2004 - (FDA) 21 CFR 177.2600
 *** Certificación de contacto alimentario: (CE) 10/2011 - (FDA) 21 CFR

Productos relacionados:



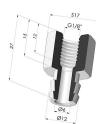
Conexión Desmontable Hembra G1/4"

Referencia del
producto: D



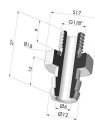
Conexión Desmontable Macho G1/4"

Referencia del
producto: E



Conexión Desmontable Hembra G1/8"

Referencia del
producto: H



Conexión Desmontable Macho G1/8"

Referencia del
producto: I



Inserto Desmontable Macho M6

Referencia del
producto: M6C17