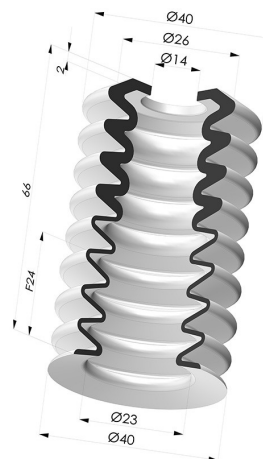


INFORMACIÓN TÉCNICA

| | |
|---------------------------------------|-------------|
| Altura (en mm) : | 66 |
| Categoría : | Fuelles |
| Diámetro del labio : | 39,6 mm |
| Diámetro interior del cuello : | 14 mm |
| Flecha : | 24 mm |
| Forma : | 8.5 fuelles |
| Fuerza horizontal : | 56 N |
| Fuerza vertical : | 28 N |
| Gama : | Ventosa |
| Número de fuelles : | 8.5 fuelles |
| Serie : | 8 |



Variantes:



Referencia de la variante:

81B 40SL A

- Color: Rojo certificación alimentaria CE
- Dureza Shore: SH60
- Materiales: Silicona

Guía de materiales:

| | Material | Código | Resistencia a temperatura (°C) | Flexibilidad | Resistencia a la abrasión | Resistencia UV/Intemperie | Resistencia a aceites | Compatibilidad alimentaria | Test de migración |
|--|--|--------|--------------------------------|--------------|---------------------------|---------------------------|-----------------------|----------------------------|-------------------|
| | Silicona Rojo certificación alimentaria CE | SL | -60/+250 | ✓✓✓ | ✗ | ✓✓✓ | ✗ | FDA ☞☞** | A, B, D2 |

Las solicitudes de certificados FDA y/o CE deben realizarse OBLIGATORIAMENTE en el momento del pedido. Una solicitud posterior conllevará costes adicionales. Para responder a las expectativas de nuestros clientes industriales, NOVACOM dispone del mayor abanico de materiales elastoméricos o termoplásticos. También podemos desarrollar nuevos materiales según un pliego de condiciones preciso, para resolver aplicaciones específicas de nuestros clientes.

✓✓✓ Excelente | ✓✓ Buena | ✓ Media | ✗ Baja | ✗✗ No recomendado

*Es posible solicitar certificado FDA y/o CE en diversas referencias en el momento del pedido; consúltenos.

** Certificación de contacto alimentario: (CE) 1935/2004 - (FDA) 21 CFR 177.2600

*** Certificación de contacto alimentario: (CE) 10/2011 - (FDA) 21 CFR

Productos relacionados:



Adaptador - Macho G1/4" - Hembra G1/8"

Referencia del producto:
M14T27L13



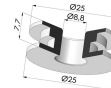
Tornillo 1/8G - Ø Cabeza 25MM - L 11MM

Referencia del producto:
M18T25L11



Adaptador - Macho G3/8" - Hembra G1/8"

Referencia del producto:
M38T27L13



Inserto detectable para serie 7 y 8

Referencia del producto: INS
25X9X8 DET